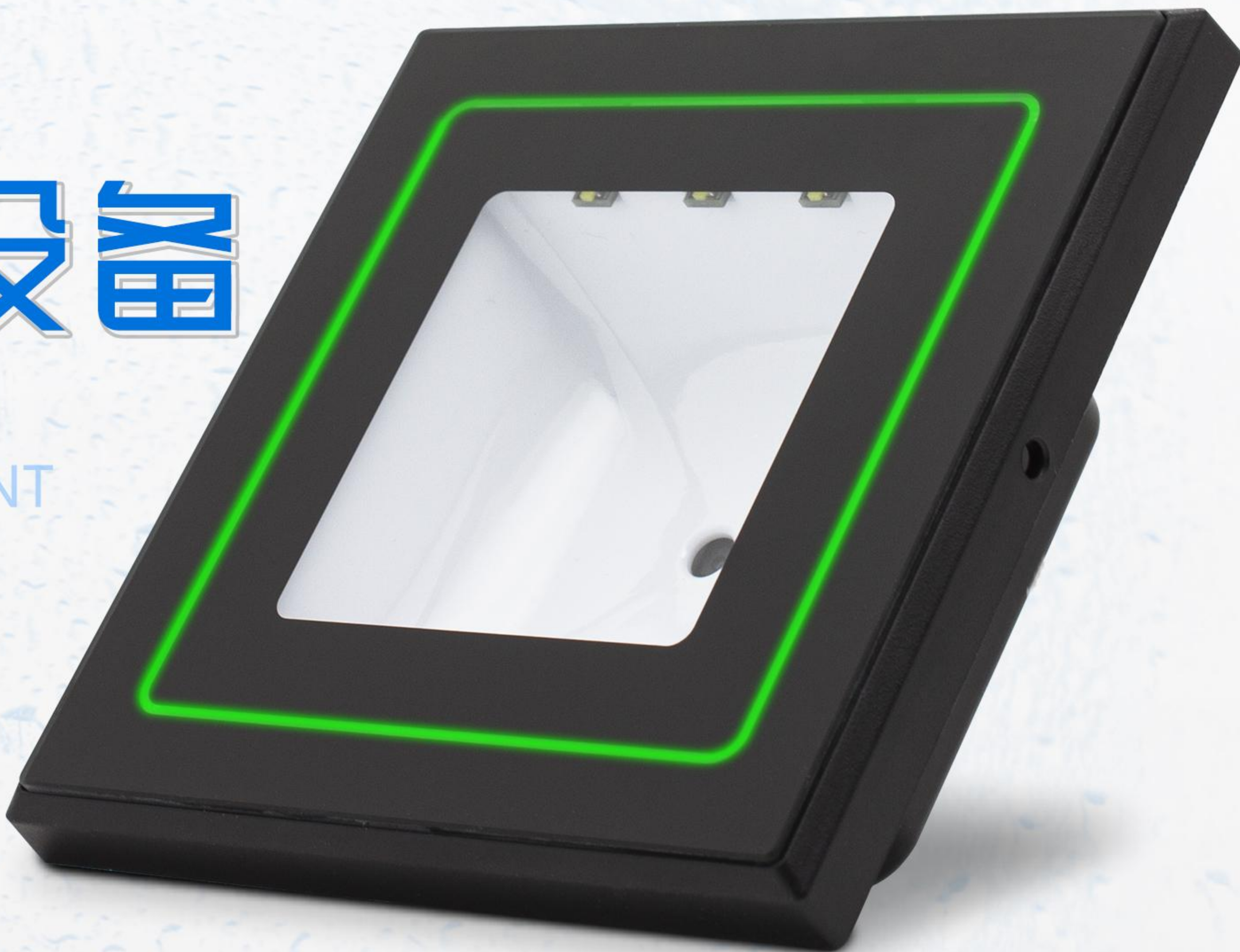


NFC 1D/2D 门禁识别设备

ACCESS CONTROL
IDENTIFICATION EQUIPMENT

适用于门禁、安检闸机

政府等各种场景



NFC识别



精确扫码



夜间清晰

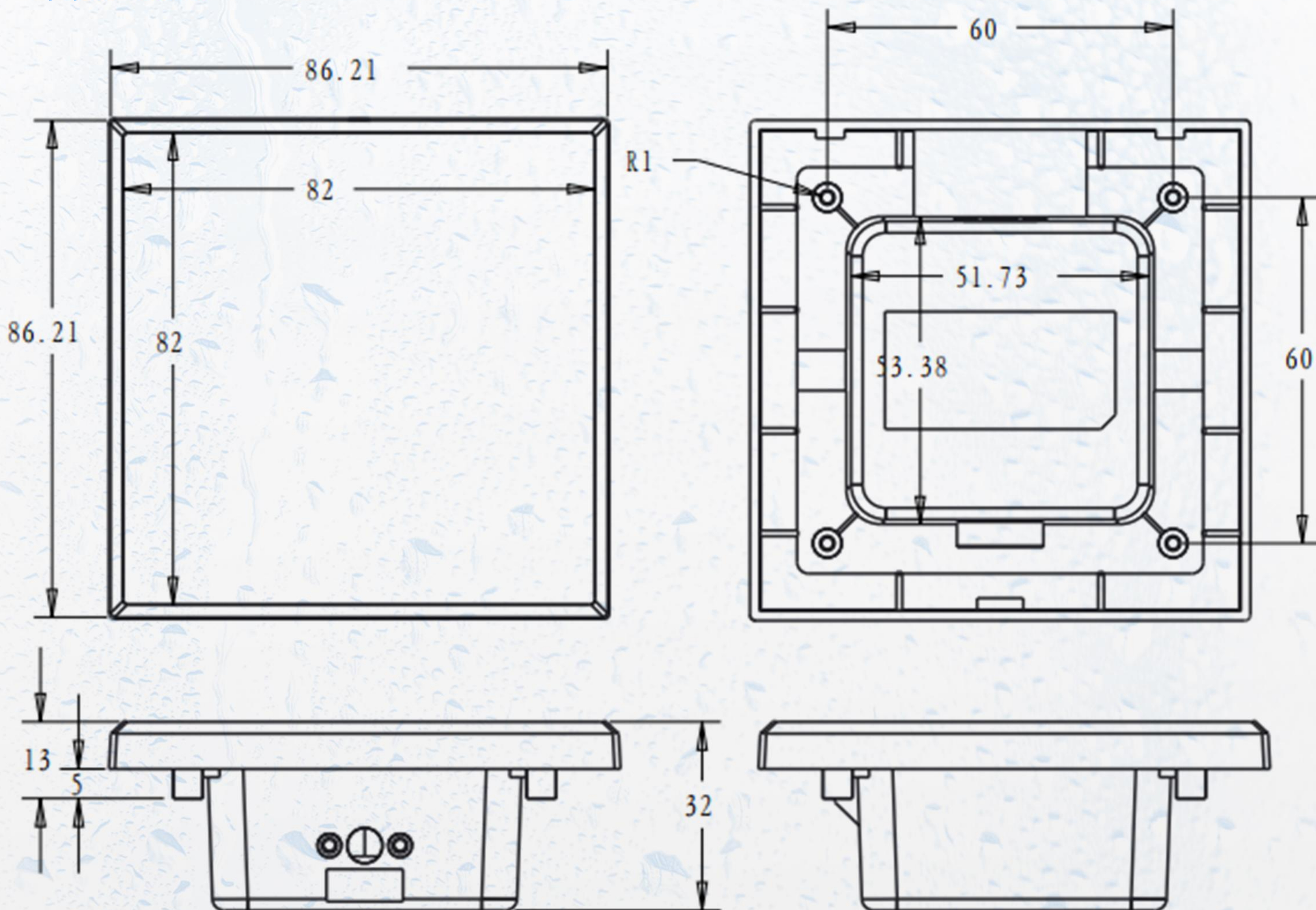


IP65防水防尘

产品优势

- ✔ 支持市场上主流的一维和二维码
- ✔ 方便配置，支持固件升级
- ✔ 可定制化程度高，技术支持完善
- ✔ 支持二代身份证UID 的读取
- ✔ 标准 86 开关尺寸，方便嵌入到其他设备
尤其是门禁面板中
- ✔ 内嵌高性能处理芯片，解码速度快
识读精度和能力高
- ✔ 支持NFC 识别，包括 Mifare 系列兼容卡
ISO/IEC 14443A 标准卡、NFC手机
- ✔ 支持HTTP 协议、HTTPS、TCP
UDP 协议数据传输

单位: mm



扫码参数

识读模式	CMOS
分辨率	640x480
接口类型	USB/串口/网口/韦根
识读码制	二维码: QR Code, Micro QR, PDF417, Micro PDF 417, Data Matrix(ECC 200), HANXIN, Grid Matrix, Aztec 一维码: Code11, Code39, Code93, Code 128, EAN-13, EAN-8, UPC-A, UPC-E, Codebar, Standard 2of 5, Matrix 2 of 5, Interleaved 2 of 5, MSI, GS1, Plessey, Telepen
识读精度	≥7mil
识读景深	10mm~100mm
打印对比度	≥30%
条码旋转灵敏度	360°@ 0°Pitch and 0°Skew
条码倾斜灵敏度	60°@ 0°Roll and 0°Pitch

条码偏转灵敏度	40°@ 0°Roll and 0°Skew
环境光照度	0~100,000 LUX

电气特性

最大功耗	1.2W
电压	5~24V
电流	最大电流 240 mA 工作电流 200 mA 待机电流 30 mA
重量	260 g

工作环境

工作温度	-20°C ~ +60°C
储存温度	-40°C ~ +80°C
工作湿度	5% - 95% (无凝结)